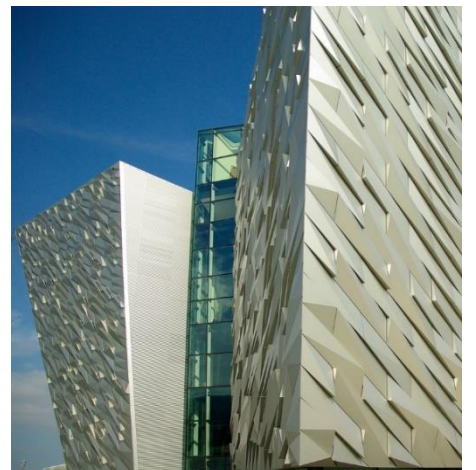


# IRLAND + NORDIRLAND

„Grüne Insel am Westrand Europas“

8-tägige Bildungsreise  
der Pfarre Altsimmering  
mit Dechant Ing. Mag. Christian MARESCH

13. - 20. Mai 2024



## Auf einen Blick

- ✓ die großen Metropolen Dublin und Belfast
- ✓ Höhepunkte der geteilten Insel
- ✓ atemberaubende Landschaften
- ✓ Begegnung mit dem hl. Patrick, dem hl. Brendan und der hl. Brigid

### Reiseprogramm:

#### 1. Tag: Montag, 13.05.2024

##### "Failte" – Willkommen in Irland

Linienflug mit Air Lingus nach **Dublin** (Ihre Flugzeiten: 10:40-12:35 Uhr):

Nach der Ankunft Begrüßung durch die örtliche Reiseleitung. **Dublin: orientierende Stadtrundfahrt.** Nach Möglichkeit Besuch des **Trinity College** mit dem berühmten **Book of Kells.** (Durch umfassende Renovierungen kann ein Besuch nicht garantiert werden). Besuch im **Storehouse der Guinness-Brauerei:** Eine fesselnde Ausstellung im ehemaligen Hopfenlager präsentiert die über 200-jährige Brautradition. Abgerundet wird der Besuch **mit einer Guinness-Kostprobe in der Gravity-Bar,** hoch über den Dächern der Stadt mit einem herrlichen 360° Panoramablick auf Dublin. Hotelbezug für eine Nacht bei **Dublin.**

#### 2. Tag: Dienstag, 14.05.2024

##### Ab durch die Mitte (215 km)

**Dublin:** Besuch im **archäologischen Nationalmuseum** mit Kunstschatzen von der prähistorischen Frühzeit bis zum Ende des Mittelalters sowie Besuch einer **Whiskey-Destillerie** (Wasser des Lebens). Anschließend Fahrt in die Inselmitte zu den Ruinen des **Klosters Clonmacnoise** großartig am Fluss Shannon gelegen, das um das Jahr 1000 etwa 3000 Studierende beherbergt haben soll. Weiterfahrt nach **Galway** und Hotelbezug für zwei Nächte. Nach dem Abendessen im Hotel haben Sie heute oder morgen die Möglichkeit in einem der vielen Pubs in Galway einzukehren (nicht im Reisepreis inkludiert).

#### 3. Tag: Mittwoch, 15.05.2024

##### Steine, Klippen, Vorgeschichte (220 km)

Fahrt zum **Craggaunowen Project** mit einer Burg aus dem 16. Jh., Rekonstruktionen frühgeschichtlicher Siedlungsformen sowie einem Nachbau **des legendären Bootes des seefahrenden hl. Brendan,** dessen mythische Reiseerzählung Seefahrer bis weit in die Neuzeit hinein beeinflusst und beeindruckt hat. In **Ennis.** Atemberaubend sind die **Klippen von Moher,** eine bis zu 200 m hohe Steilküste: Panoramablick und Besucherzentrum. Entlang der Küstenstraße und über Ballyvaughan geht es durch die faszinierende Karstlandschaft des **Burren.** Rückkehr nach **Galway.**

#### 4. Tag: Donnerstag, 16.05.2024

##### Wildromantisches Connemara (215 km)

Fahrt über das Städtchen **Clifden:** Spaziergang durch die Küstenstadt am Owenglin River, die inoffiziell als Hauptstadt Connemaras bezeichnet wird. Weiter in die von Bergen und Seen geprägte, wildromantische Naturlandschaft **Connemaras,** wo wir im **Connemara National Park** das Visitor Centre besuchen (eine audiovisuelle Vorführung und Fotoausstellung informiert über die Flora, Fauna und Geologie der Region). Vorbei an der malerisch gelegenen **Kylemore Abbey** geht die Fahrt in

Richtung Norden. Unterwegs Blick (wetterabhängig) auf den **Croagh Patrick**, dem „heiligen Berg Irlands“, und Halt im malerischen Städtchen **Westport** und Weiterfahrt nach **Enniscrone**, County Sligo. Hotelbezug für eine Nacht.

### 5. Tag: Freitag, 17.05.2024

#### **Höhepunkte des Nordens** (195 km)

Länge Fahrt Richtung Norden über die **Region Sligo**, bekannt für seine Strände am **Wild Atlantic Way**. Je nach Witterung, Gelegenheit zum Strandspaziergang. Am Nachmittag Ankunft in **Derry**, der zweitgrößten Stadt Nordirlands mit seiner bewegenden Geschichte, die Sie bei einem **Spaziergang** auf den noch komplett erhaltenen Stadtmauern erfahren können. Außerdem besichtigen Sie den Stadtteil **Bogside** und können hier die bemalten Hauswände besichtigen, die sogenannten **Mural Walls**, die oftmals politische Motive aufzeigen; Außenbesichtigung der **Guidehall**, dem Rathaus. Hotelbezug für eine Nacht.

### 6. Tag: Samstag, 18.05.2024

#### **Die Metropole Belfast** (190 km)

Fahrt vorbei am **Dunluce Castle**, einer Schlossruine aus dem 14. Jh. malerisch auf einem Felsen oberhalb der Küste gelegen. Der Höhepunkt des Tages ist der Besuch des **Giant's Causeway**. „Der Fußweg des Riesen“, wie er auch genannt wird, ist eine Felsformation, die aus vielen Basaltsäulen besteht (Führung mit Audio-Guide). Entlang der **Küste von Antrim** weiter nach **Belfast: Panorama-Stadtrundfahrt**: Wir beginnen bei der City Hall, dem Rathaus, danach fahren Sie an den berühmtesten Bauten Belfasts vorbei, wie z. B. der Grand Opera und der Waterfront Hall, Belfasts neuester und modernster Konzerthalle. Weiterfahrt zum Albert Clock Turm und Halt an der Queens University, Belfasts berühmter Universität, zu dessen Absolventen u. a die ehemalige Staatspräsidentin Irlands gehört. Besichtigung im **Titanic Belfast – Besucherzentrum** mit Audio-Guides. Dieser hochmoderne Besucherkomplex wurde im April 2012 zum 100-jährigen Jubiläum des tragischen Untergangs des größten Schiffes seiner Zeit eröffnet. Hotelbezug für eine Nacht in **Belfast**.

### 7. Tag: Pfingstsonntag, 19.05.2024

#### **Der heilige Patrick** (215 km)

Besuch von **Hillsborough Castle and Gardens**, der offiziellen nordirischen Residenz des Königs von Großbritannien und Nordirland, die erst seit wenigen Jahren der Öffentlichkeit zugänglich gemacht wurde. Weiter geht's nach **Downpatrick**: Das **St. Patricks-Zentrum** erzählt die Geschichte des irischen Nationalheiligen, der ein bedeutender Impulsgeber der Christianisierung der Insel gewesen ist (geführte Tour mit Filmvorführung). **Hl. Messe**. Besuch an der traditionellen **Grabstätte St. Patricks**, wo auch die Nationalheilige St. Brigid ihre letzte Ruhestätte gefunden haben soll (Außenbesichtigung). Anschließend verlassen wir Nordirland und fahren zur Ortslage des altirischen Klosters **Monasterboice**, dessen **Muiredagh-Kreuz** als das schönste Hochkreuz Irlands gilt. Danach Fahrt Richtung Dublin und Hotelbezug für eine Nacht in der Region **Meath** (nördlich von Dublin - 20 Minuten vom Flughafen entfernt).

### 8. Tag: Pfingstmontag, 20.05.2024

#### **Slán – Gute Heimreise!**

In der Nacht Transfer zum Flughafen und Rückflug mit Air Lingus von **Dublin** nach **Wien**: (Ihre Flugzeit: 06:10 - 10:00 Uhr).

Programmänderungen vorbehalten.

## LEISTUNGEN \* PREISE \* HINWEISE \* LEISTUNGEN \* PREISE \* HINWEISE

### Unsere Leistungen:

- ✓ Linienflug in der Economy-Class mit Aer Lingus Wien - Dublin - Wien
- ✓ Flughafentaxen sowie Sicherheitsgebühren; Stand Oktober 2023
- ✓ Unterkunft in den u.a. vorgesehenen Hotels in Doppelzimmer mit Bad oder Dusche/WC
- ✓ Halbpension (beginnend mit dem Abendessen am 1. Tag und endend mit dem Abendessen am 7. Tag, am 8. Tag bei der zeitigen Abreise Frühstückspaket vom Hotel)
- ✓ Eintrittsgelder laut Programm
- ✓ **Besuch im Guinness Storehouse inkl. 1 Pint Guinness**
- ✓ **Besuch einer Whiskey Destillerie inkl. 1 x Kostprobe**
- ✓ Rundfahrten, Besichtigungen und Ausflüge laut Programm
- ✓ qualifizierte, deutschsprachige, örtliche Reisebegleitung vom 1. bis zum 7. Tag
- ✓ Assistenz am Flughafen in Dublin bei der Abreise am 8. Tag
- ✓ Trinkgeldpauschale für Reisebegleitung, Busfahrer sowie Hotelpersonal und externe Führungen
- ✓ Audiogeräte (VOX) für gutes Hören mit Abstand
- ✓ **CO<sup>2</sup>-Kompensation (Klima-Kollekte) für klimaneutrales Fliegen**
- ✓ Stornoschutz VOR Antritt der Reise

Gemäß den „Allgemeinen Reisebedingungen der Biblischen Reisen GmbH“ (laut letztem Gesamtkatalog) werden beim Rücktritt vom Vertrag bestimmte Stornogebühren fällig. Bei Rücktritt aus wichtigem Grund sind Sie bei Biblische Reisen gegen diese Kosten ohne Selbstbehalt geschützt. Folgende Gründe werden anerkannt:

1. Tod, schwerer Unfall oder unerwartet schwere Erkrankung des Reiseteilnehmers oder von mitbuchenden Kindern, Ehegatten, Eltern, Schwiegereltern oder im gemeinsamen Haushalt lebenden Lebensgefährten.
2. Bedeutender Schaden am Eigentum des Reiseteilnehmers.
3. Tod oder lebensgefährliche Erkrankung der unter Punkt 1 genannten Angehörigen des Reiseteilnehmers.

PAUSCHALPREISE: € 2.230,- ab 37 Mitreisenden  
€ 2.295,- ab 32 Mitreisenden  
€ 2.440,- ab 27 Mitreisenden

Einzelzimmerzuschlag: € 450,- pro Person

**Mindestteilnehmerzahl:** 27 Personen

### vorgesehene HOTELS:

13.-14.05.2024	Fitzpatrick Castle Dublin 4 * (Stadtrand Dublin) <a href="https://www.fitzpatrickcastle.com/">https://www.fitzpatrickcastle.com/</a>
14.-16.05.2024	Victoria Hotel Galway 3 * (Galway Zentrum) <a href="https://victoriahotelgalway.com/">https://victoriahotelgalway.com/</a>
16.-17.05.2024	Ocean Sands Hotel 4 * (Enniscrone, am Atlantic) <a href="https://theoceansandshotel.ie/">https://theoceansandshotel.ie/</a>
17.-18.05.2024	Everglades Hotel 4* (Derry Stadtgebiet) <a href="https://www.evergladeshotelderry.com/">https://www.evergladeshotelderry.com/</a>
18.-19.05.2024	Holiday Inn Belfast City Center 4 * (Belfast Zentrum) <a href="https://www.ihg.com/holidayinn/hotels/gb/en/belfast/bfsas/hoteldetail?cm_mmc=GoogleMaps--HI--GB--BFSAS">https://www.ihg.com/holidayinn/hotels/gb/en/belfast/bfsas/hoteldetail?cm_mmc=GoogleMaps--HI--GB--BFSAS</a>
19.-20.05.2024	City North Hotel 4 * (Region Meath) in Flughafen Nähe <a href="https://www.citynorthhotel.com/en/">https://www.citynorthhotel.com/en/</a>

**Hinweis:** Für diese Reise wird ein **gültiger Reisepass** benötigt.

### Nicht im Reisepreis inkludiert:

- Ausgaben persönlicher Art
- Mittagessen sowie alle Getränke
- **Reiseversicherung** Sollten Sie keine ausreichende Reiseversicherung haben, um vor eventuellen Kosten geschützt zu sein, empfehlen wir dringend den Abschluss einer Reiseversicherung. **Reiseschutz: € 39,-**

### Bei Rücktritt des Reisenden:

ergeben sich pro Person folgende Entschädigungspauschalen (Stornogebühr)  
bis 30. Tag vor Reiseantritt 20%  
ab 29. bis 20. Tag vor Reiseantritt 25%  
ab 19. bis 10. Tag vor Reiseantritt 50%  
ab 9. bis 4. Tag vor Reiseantritt 65%  
ab dem 3. Tag (72 Stunden) vor Reiseantritt 85%  
am Abreisetag 100 %:

**Bei Rücktritt aus wichtigem Grund (siehe Leistungen „Stornoschutz“), sind Sie gegen diese Kosten geschützt.**

Preis- und Tarifstand: Oktober 2023 / Preis- und Programmänderungen vorbehalten.  
Es gelten die „Allgemeinen Geschäftsbedingungen der Biblischen Reisen GmbH“ (laut letztem Gesamtkatalog), die Bestimmungen des Pauschalreisegesetzes (PRG 1.7.2018), die Pauschalreiseverordnung (PRV 1.10.2018) sowie die Beförderungsbestimmungen der beteiligten Fluggesellschaft.

### Ihr Beitrag zum Klimaschutz:

Durch die Flüge dieser Reise entstehen CO<sub>2</sub> - Emissionen.

Die Klimakollekte unterstützt mit Ihrem Beitrag, wichtige

Klimaschutzprojekte in Entwicklungsländern: Näheres unter: <https://klima-kollekte.at>

Wir haben Ihre Flugkompensation bereits im Reisepreis inkludiert.



**Anmeldungen  
im Wege:**

**Anmeldungen:**

**Frau Anna Siekierzynski** ☎ **0676/599 86 53**

**Pfarre Altsimmering** ☎ **769 69 32**

**bitte ab sofort**, (je früher Sie sich anmelden, desto früher wissen alle, ob die Reise zustande kommt)

**spätestens aber bitte bis Freitag, 1.3.2024**

(Nachmeldungen auf Anfrage möglich).

Nach Anmeldeschluss erhalten Sie Ihre

Buchungsbestätigung=Rechnung über 20 % des Pauschalpreises; die Restzahlung ist ab 20 Tage vor Reisebeginn innerhalb von 7 Tagen zu leisten.

### Reiseveranstalter:

**Biblische Reisen GmbH; Stiftsplatz 8, 3400 Klosterneuburg,**

Tel: 02243/353 77-0 / Fax: 02243/353 77-15 E-Mail: [office@biblische-reisen.at](mailto:office@biblische-reisen.at)

Details zur Reiseleistungsausübungsberechtigung von Biblische Reisen GmbH finden Sie auf der Webseite  
<https://www.gisa.gv.at/abfrage> unter der GISA Nr. 14595059.

Insolvenzversicherung: Bankgarantie bei der Raiffeisenbank Klosterneuburg, Rathausplatz 7, 3400 Klosterneuburg

**Reise IE4G0004 / Sachbearbeiterin Alexandra Schraik DW-20 / [Alexandra.Schraik@biblische-reisen.at](mailto:Alexandra.Schraik@biblische-reisen.at)**

**Wir empfehlen Ihnen den Abschluss einer Reiseversicherung der Europäischen Reiseversicherung.**

	Leistungen	
<b>Reiseabbruch</b>		
1. Zusätzliche Rückreisekosten	bis 100 %	
<b>Verspätungsschutz</b>	Einzel	Einzel
2. Versäumnis des Transportmittels und Umsteigeschutz: Mehrkosten für Nächtigung und Verpflegung	bis € 1.000,-	bis € 2.000,- inkl. Nachreisekosten
3. Verspätete Ankunft am Heimatbahnhof/-flughafen: Mehrkosten für Taxifahrt oder Nächtigung und Verpflegung	bis € 350,-	bis € 700,-
<b>Reisegepäck</b>	Einzel	Familie
4. Ersatz bei Beschädigung oder Abhandenkommen von Reisegepäck inkl. Sportgeräte (z.B. während des Transports oder bei Diebstahl)	bis € 3.500,-	bis € 7.000,- Neuwertdeckung
5. Bargeldersatz bei Diebstahl	bis € 150,-	
6. Ersatzkäufe bei Gepäcksverspätung am Reiseziel bzw. Ersatz der Leihgebühren (z.B. für Sportgeräte): bei Gepäcksverspätung bis 72 Stunden bei Gepäcksverspätung über 72 Stunden	bis € 350,- bis € 750,-	bis € 700,- bis € 1.500,-
7. Hilfe und Kostenersatz für Wiederbeschaffung von Dokumenten	bis € 350,-	bis € 700,-
8. Hilfe und Vorschuss bei Diebstahl von Zahlungsmitteln	bis € 750,-	bis € 1.500,-
<b>Suche und Bergung</b>		
9. Such- und Bergungskosten bei Unfall, Berg- oder Seenot	bis € 80.000,-	
<b>Medizinische Leistungen im Ausland und Heimtransport</b>		
10. Transport ins Krankenhaus/Verlegungstransport	bis 100 %	
11. Ambulante Behandlung	bis 100 %	
12. Stationäre Behandlung	bis € 1.000.000,-	
13. Heimtransport bei medizinischer Notwendigkeit (inkl. Ambulanzjet)	bis 100 %	
14. Heimtransport nach 3 Tagen Krankenhausaufenthalt, auch ohne medizinische Notwendigkeit (exkl. Ambulanzjet)	bis 100 %	
15. Nachreise bei unterbrochener Rundreise	bis 100 %	
16. Verspätete Rückreise inklusive Zusatznchtigungen	Reisekosten bis 100 % Nchtigungen bis € 1.500,-	
17. Krankenbesuch ab 5 Tagen Krankenhausaufenthalt		
18. Medikamententransport	bis 100 %	
19. Kinderrückholung durch eine Betreuungsperson	bis € 4.000,-	
20. Überführung im Todesfall oder Begräbnis am Ereignisort	bis 100 %	
Maximalleistung für 10. bis 20. bei unerwartetem Akutwerden einer bestehenden Erkrankung	bis € 500.000,-	
<b>Reiseprivathaftpflicht</b>		
21. Sach- und Personenschäden pauschal davon Sachschäden an gemieteten Räumen (inkl. Inventar)	bis € 500.000,- bis € 25.000,-	
<b>Hilfe bei Haft oder Haftandrohung im Ausland</b>		
22. Hilfe bei Beschaffung eines Anwalts/Dolmetschers	ja	
23. Vorschuss für Anwalt	bis € 3.000,-	
24. Vorschuss für Strafkaution	bis € 13.000,-	
<b>24-Stunden-Notruf und Soforthilfe weltweit</b>	ja	
Maximale Reisedauer	bis 11 Monate	

Reisedauer bis	ReiseSchutz			
	Europa		Weltweit	
	Einzel	Familie	Einzel	Familie
5 Tage	€ 31,-	€ 63,-	€ 49,-	€ 101,-
17 Tage	€ 39,-	€ 84,-	€ 59,-	€ 120,-
31 Tage	€ 47,-	€ 96,-	€ 71,-	€ 144,-
2 Monate	€ 96,-	€ 195,-	€ 149,-	€ 300,-
3 Monate	€ 167,-	€ 382,-	€ 263,-	€ 573,-
4 Monate	€ 260,-	€ 569,-	€ 399,-	€ 846,-
5 Monate	€ 353,-	€ 756,-	€ 535,-	€ 1.119,-
6 Monate	€ 446,-	€ 943,-	€ 671,-	€ 1.392,-
7 Monate	€ 539,-	€ 1.130,-	€ 807,-	€ 1.665,-
8 Monate	€ 632,-	€ 1.317,-	€ 943,-	€ 1.938,-
9 Monate	€ 725,-	€ 1.504,-	€ 1.079,-	€ 2.211,-
10 Monate	€ 818,-	€ 1.691,-	€ 1.215,-	€ 2.484,-
11 Monate	€ 911,-	€ 1.878,-	€ 1.351,-	€ 2.757,-

**Familie:** bis zu 7 gemeinsam reisende Personen, davon maximal 2 Erwachsene (21. Geburtstag vor dem Tag des Reiseantritts). Diese Personen müssen weder miteinander verwandt sein noch einen gemeinsamen Wohnsitz haben

**Europa:** Europa im geografischen Sinn, Russland, allen Mittelmeeranrainerstaaten und -inseln, Jordanien, Madeira, Azoren und den Kanarischen Inseln, mit Ausnahme von Syrien und der Krim

**Weltweit:** weltweit, mit Ausnahme von Nordkorea, Syrien, Venezuela, der Krim und dem Iran

Gültig für eine Reise.

Vollständige Informationen erhalten Sie in Ihrem Reisebüro.

Es gelten die EUROPÄISCHEN Reiseversicherungsbedingungen ERV-RVB 2021.

Druck- und Satzfehler vorbehalten. Stand: Dezember 2021

## Standardinformationsblatt für Pauschalreiseverträge



Bei der Ihnen angebotenen Kombination von Reiseleistungen handelt es sich um eine Pauschalreise im Sinne der Richtlinie (EU) 2015/2302.

Daher können Sie alle EU-Rechte in Anspruch nehmen, die für Pauschalreisen gelten. Das Unternehmen **Biblische Reisen GmbH** trägt die volle Verantwortung für die ordnungsgemäße Durchführung der gesamten Pauschalreise. Zudem verfügt das Unternehmen **Biblische Reisen GmbH** über die gesetzlich vorgeschriebene Absicherung für die Rückzahlung Ihrer Zahlungen und, falls der Transport in der Pauschalreise inbegriffen ist, zur Sicherstellung Ihrer Rückbeförderung im Fall seiner Insolvenz. Details zur Reiseleistungsausübungsberechtigung von Biblische Reisen GmbH finden Sie auf der Webseite <https://www.gisa.gv.at/abfrage> unter der GISA Nr. 14595059.

### Wichtigste Rechte nach der Richtlinie (EU) 2015/2302

- Die Reisenden erhalten alle wesentlichen Informationen über die Pauschalreise vor Abschluss des Pauschalreisevertrags.
- Es haftet immer mindestens ein Unternehmer für die ordnungsgemäße Erbringung aller im Vertrag inbegriffenen Reiseleistungen.
- Die Reisenden erhalten eine Notruftelefonnummer oder Angaben zu einer Kontaktstelle, über die sie sich mit dem Reiseveranstalter oder dem Reisebüro in Verbindung setzen können.
- Die Reisenden können die Pauschalreise – innerhalb einer angemessenen Frist und unter Umständen unter zusätzlichen Kosten – auf eine andere Person übertragen.
- Der Preis der Pauschalreise darf nur erhöht werden, wenn bestimmte Kosten (zum Beispiel Treibstoffpreise) sich erhöhen und wenn dies im Vertrag ausdrücklich vorgesehen ist, und in jedem Fall bis spätestens 20 Tage vor Beginn der Pauschalreise. Wenn die Preiserhöhung 8 % des Pauschalreisepreises übersteigt, kann der Reisende vom Vertrag zurücktreten. Wenn sich ein Reiseveranstalter das Recht auf eine Preiserhöhung vorbehält, hat der Reisende das Recht auf eine Preissenkung, wenn die entsprechenden Kosten sich verringern.
- Die Reisenden können ohne Zahlung einer Rücktrittsgebühr vom Vertrag zurücktreten und erhalten eine volle Erstattung aller Zahlungen, wenn einer der wesentlichen Bestandteile der Pauschalreise mit Ausnahme des Preises erheblich geändert wird. Wenn der für die Pauschalreise verantwortliche Unternehmer die Pauschalreise vor Beginn der Pauschalreise absagt, haben die Reisenden Anspruch auf eine Kostenerstattung und unter Umständen auf eine Entschädigung.
- Die Reisenden können bei Eintritt außergewöhnlicher Umstände vor Beginn der Pauschalreise ohne Zahlung einer Rücktrittsgebühr vom Vertrag zurücktreten, beispielsweise wenn am Bestimmungsort schwerwiegende Sicherheitsprobleme bestehen, die die Pauschalreise voraussichtlich beeinträchtigen.
- Zudem können die Reisenden jederzeit vor Beginn der Pauschalreise gegen Zahlung einer angemessenen und vertretbaren Rücktrittsgebühr vom Vertrag zurücktreten.
- Können nach Beginn der Pauschalreise wesentliche Bestandteile der Pauschalreise nicht vereinbarungsgemäß durchgeführt werden, so sind dem Reisenden angemessene andere Vorkehrungen ohne Mehrkosten anzubieten. Der Reisende kann ohne Zahlung einer Rücktrittsgebühr vom Vertrag zurücktreten (in der Republik Österreich heißt dieses Recht „Kündigung“), wenn Leistungen nicht gemäß dem Vertrag erbracht werden und dies erhebliche Auswirkungen auf die Erbringung der vertraglichen Pauschalreiseleistungen hat und der Reiseveranstalter es versäumt, Abhilfe zu schaffen.
- Der Reisende hat Anspruch auf eine Preisminderung und/oder Schadenersatz, wenn die Reiseleistungen nicht oder nicht ordnungsgemäß erbracht werden.
- Der Reiseveranstalter leistet dem Reisenden Beistand, wenn dieser sich in Schwierigkeiten befindet.
- Im Fall der Insolvenz des Reiseveranstalters oder – in einigen Mitgliedstaaten – des Reisevermittlers werden Zahlungen zurückerstattet. Tritt die Insolvenz des Reiseveranstalters oder, sofern einschlägig, des Reisevermittlers nach Beginn der Pauschalreise ein und ist die Beförderung Bestandteil der Pauschalreise, so wird die Rückbeförderung der Reisenden gewährleistet. Biblische Reisen GmbH hat eine Bankgarantie bei der Raiffeisenbank Klosterneuburg, Rathausplatz 7, 3400 Klosterneuburg hinterlegt.  
Als Abwickler fungiert die Europäische Reiseversicherung AG, Kratochwjlestr. 4, 1220 Wien (Tel.: 01/3172500, [info@europaeische.at](mailto:info@europaeische.at)). Die Reisenden können diese kontaktieren, wenn ihnen Leistungen aufgrund der Insolvenz von Biblische Reisen GmbH verweigert werden.

Webseite, auf der die Richtlinie (EU) 2015/2302 in der in das nationale Recht umgesetzten Form zu finden ist:  
[www.justiz.gv.at/pauschalreisegesetz](http://www.justiz.gv.at/pauschalreisegesetz)

# VERBINDLICHE REISEANMELDUNG

zur Reise IRLAND - Nordirland

mit der Pfarre Altsimmering/Dechant Ing. Mag. Maresch

Termin: 13. - 20.05.2024



PERSONENANGABEN laut Reisepass:	PERSONENANGABEN laut Reisepass:
Akad. Titel:	Akad. Titel:
Nachname:	Nachname:
Vorname:	Vorname:
Adresse:	Adresse:
Telefon:	Telefon:
E-Mail:	E-Mail:
Geburtsdatum:	Geburtsdatum:
Geburtsort:	Geburtsort:
Staatsbürgerschaft:	Staatsbürgerschaft:

Reisepassdaten	Reisepassdaten
Reisepass Nr.	Reisepass Nr.
Ausstellungsdatum:	Ausstellungsdatum:
Gültig bis:	Gültig bis:
Behörde:	Behörde:

Ich teile das Doppelzimmer mit:	Ich teile das Doppelzimmer mit:
---------------------------------	---------------------------------

Einzelzimmer <input type="checkbox"/> JA <input type="checkbox"/> NEIN (nach Verfügbarkeit/mit Zuschlag)	Einzelzimmer <input type="checkbox"/> JA <input type="checkbox"/> NEIN (nach Verfügbarkeit/mit Zuschlag)
--	--

**Pauschalpreise: € 2.230,- ab 37 Pers., € 2.295,- ab 32 Pers., € 2.440,- ab 27 Pers.**

empfohlene Reiseversicherung	empfohlene Reiseversicherung
(muss bei Buchung angegeben werden / Zutreffendes bitte ankreuzen / Preise und Bedingungen siehe vorherige Seite)	
ReiseSchutz <input type="checkbox"/>	ReiseSchutz <input type="checkbox"/>
Kein ReiseSchutz gewünscht <input type="checkbox"/>	Kein ReiseSchutz gewünscht <input type="checkbox"/>

Datum:	Datum:
Unterschrift:	Unterschrift:

In Notfällen (Erkrankungen, Unfälle, etc.) während der Reise bitte Nachricht an:

Name:	Name:
Telefon (mobil):	Telefon (mobil):
e-Mail:	e-Mail:

Für die Reisen gelten die „Allgemeine Geschäftsbedingungen der Biblischen Reisen GmbH“ (laut letztem Gesamtkatalog) sowie die Allgemeinen Hinweise. Das Standardinformationsblatt zur Unterrichtung des Reisenden bei einer Pauschalreise nach PRG habe ich zur Kenntnis genommen. Meine Personalangaben stimmen mit den Eintragungen im Reisepass bzw. Personalausweis überein. Ich bin damit einverstanden, dass diese in die Teilnehmerliste übernommen sowie zur Übermittlung von Kundeninformationen gespeichert, verarbeitet und genutzt werden, was ich jederzeit widerrufen darf. Die 20%ige Anzahlung überweise ich nach Erhalt der Rechnung, die Restzahlung 20 Tage vor Reisebeginn.

**Biblische Reisen GmbH, Stiftsplatz 8, 3400 Klosterneuburg**

**Ihre Reise wird betreut von Alexandra Schraik, DW -20, Alexandra.Schraik@biblische-reisen.at**

**Tel: 02243/35377-0, e-mail: office@biblische-reisen.at**

Reisende haben sich innerhalb von 8 Wochen an den Abwickler zu wenden, wenn ihnen Leistungen aufgrund der Insolvenz der Biblische Reisen GmbH verweigert werden. Details zur Reiseleistungsausübungsberechtigung von Biblische Reisen GmbH finden Sie auf <https://www.gisa.gv.at/abfrage> unter der GISA Zahl 14595059

**Reise DE/IE4G0004**